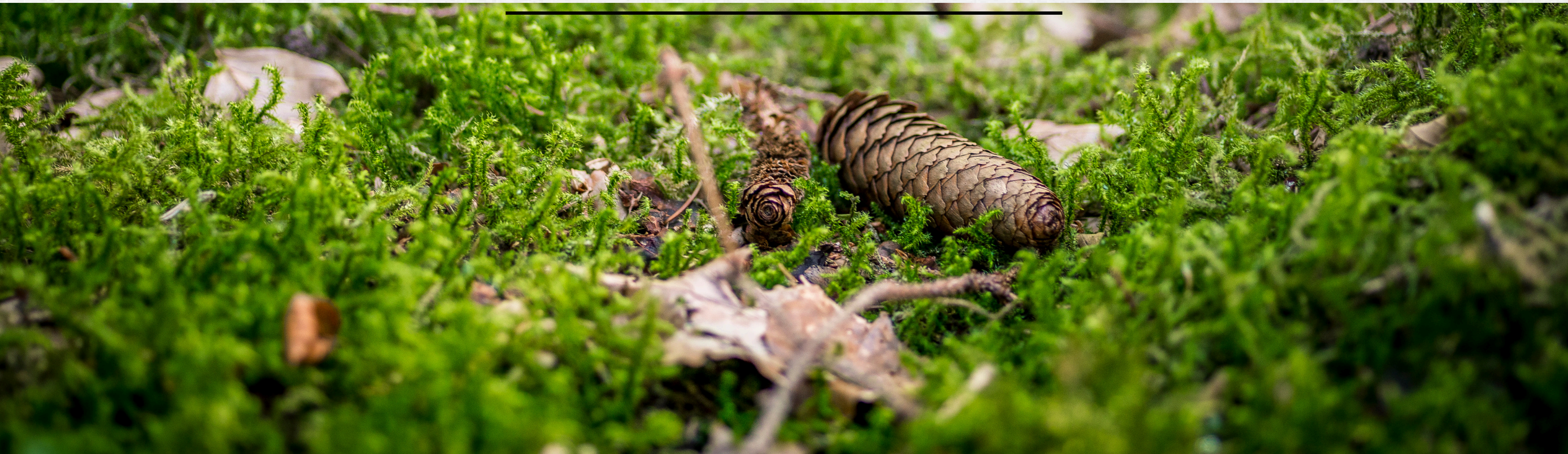


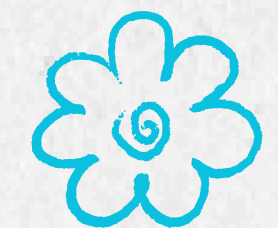
Die Walddetektive

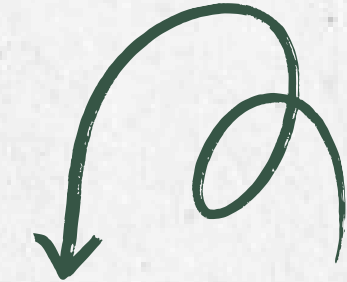



Mit Forscherblick durch den Wald



Unsere 5er auf den Spurensuche im Ökosystem **Wald**






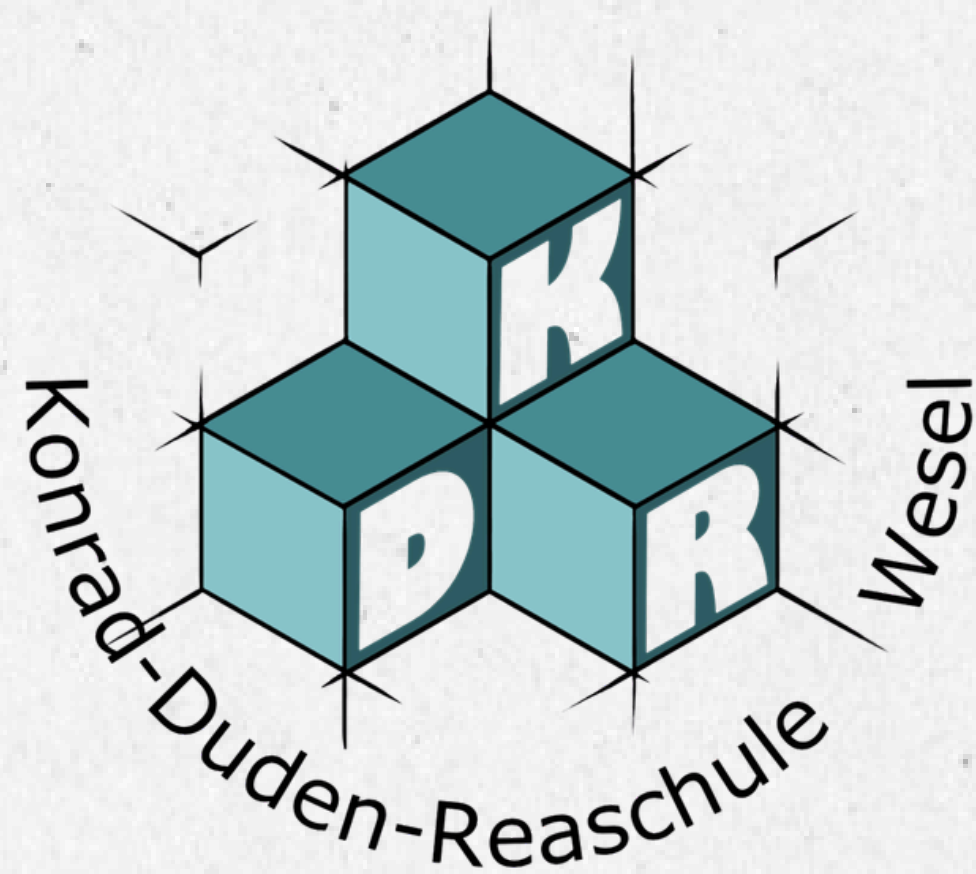
Im Rahmen des Projekts „Walddetektive“ gefördert von der **Deutschen Umweltstiftung** und der **KFW Stiftung**, entdecken alle Klassen des Jahrgangs 5 den Wald als Lebensraum, Klimaschützer und Forschungsort. Die Schülerinnen und Schüler untersuchen Pflanzen, Tiere und ökologische Zusammenhänge direkt vor Ort und lernen dabei, wie wichtig ein gesunder Wald für unser Klima ist.

Das Projekt verbindet Naturerfahrung mit den Schwerpunkten unserer Schule als **MINT-freundliche Schule NRW**. Beobachten, messen, dokumentieren und gemeinsames Forschen stehen dabei im Mittelpunkt. Gleichzeitig knüpft die Aktion an unser schulisches Engagement im Projekt „**Aktiv für Klima**“ an, in dem sich unsere Schulgemeinschaft seit drei Jahren aktiv für Nachhaltigkeit und Umweltbewusstsein einsetzt.

Im Sinne der Bildung für **nachhaltige Entwicklung (BNE)** erfahren die Schülerinnen und Schüler, wie ökologisches Denken, verantwortungsvolles Handeln und wissenschaftliches Arbeiten miteinander verbunden werden können. Die Walddetektive fördern nicht nur Wissen über Umwelt- und Klimaschutz, sondern stärken auch Teamarbeit, Verantwortungsbewusstsein und den bewussten Blick auf die eigene Lebenswelt.



Walddetektive



Ein Projekt mit:

Deutsche
Umweltstiftung



KFW STIFTUNG

www.walddetektive.com

